

Инструкция по эксплуатации и уходу за мебелью

Уважаемые покупатели, сохранность мебели и срок ее службы зависит не только от качества материала и изготовления, но также и от правильного ухода за мебелью при ее эксплуатации.

Запрещается:

- ставить мебель около источников тепла (печи, камины, батареи);
- хранить и устанавливать мебель в сырых, непроветриваемых помещениях;
- ставить на рабочие поверхности горячие предметы (без подставки);
 - оставлять без необходимости двери открытыми (во избежании перекосов и деформации конструкции);
- использовать для чистки различные абразивные порошки и пасты;
- протирать поверхность мебели растворителем, кислотами и щелочами (использовать только средства по уходу за мебелью);
- допускать попадание влаги.

Следует:

- Все поверхности мебели оберегать от механических повреждений, от попадание кислот, щелочей, духов, одеколona, растворителей;
- мебель, выпускаемую ООО ПО «РАУС», необходимо эксплуатировать в сухих, проветриваемых помещениях при температуре воздуха от + 10 до +28 градусов С и относительной влажности воздуха 50-70%; мебель боится попадания влаги;
- следует периодически подтягивать гайки, винты, шурупы мебели, имеющие крепления болтами, винтами, шурупами;
- при перемещении мебели ее необходимо освободить от содержимого.

Порядок предъявления претензии по качеству мебели:

1. претензии по некомплектности или качеству мебели должны направляться покупателям непосредственно в магазин, где приобретена мебель с обязательным приложением товарного чека.
2. по дефектам, появившемся из-за несоблюдения покупателем правил эксплуатации и ухода за мебелью, претензии не принимаются.

Гарантии:

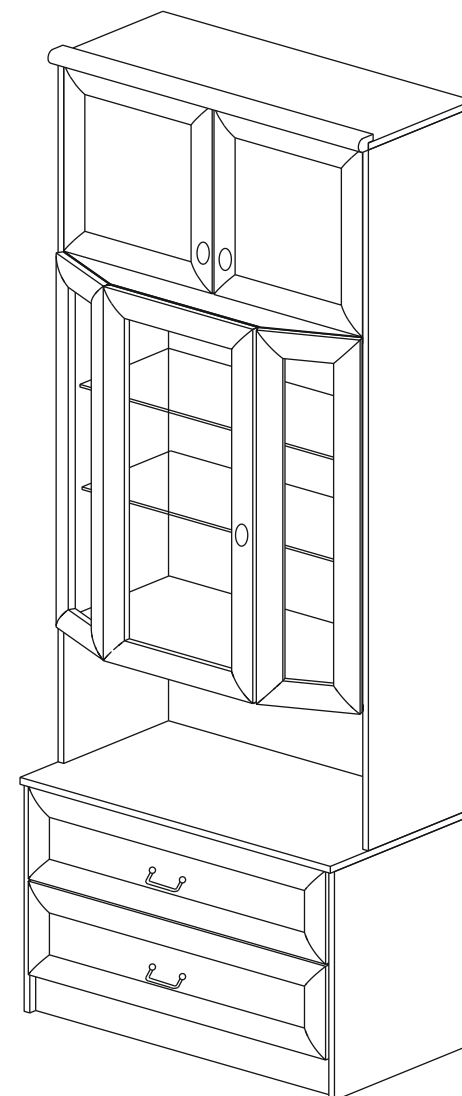
12 месяцев со дня приобретения при предъявлении гарантийного талона по обнаруженным, скрытым производственным дефектам. За механические повреждения, возникшие при транспортировке, установке или неправильной эксплуатации, предприятие ответственности не несет.

инструкция по сборке, эксплуатации и уходу

Шкаф для посуды (три стекла)

ЯН - 11

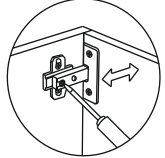
2210*882*484



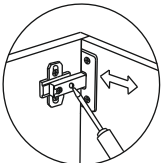
ООО ПО «РАУС»

(8412) 49-35-55; 69-75-59

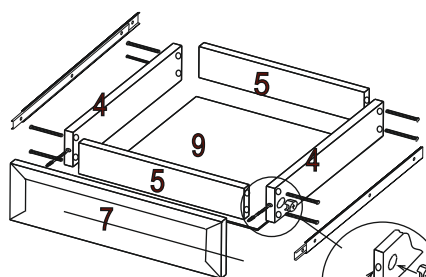
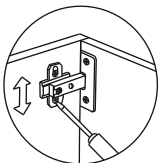
регулировка по глубине



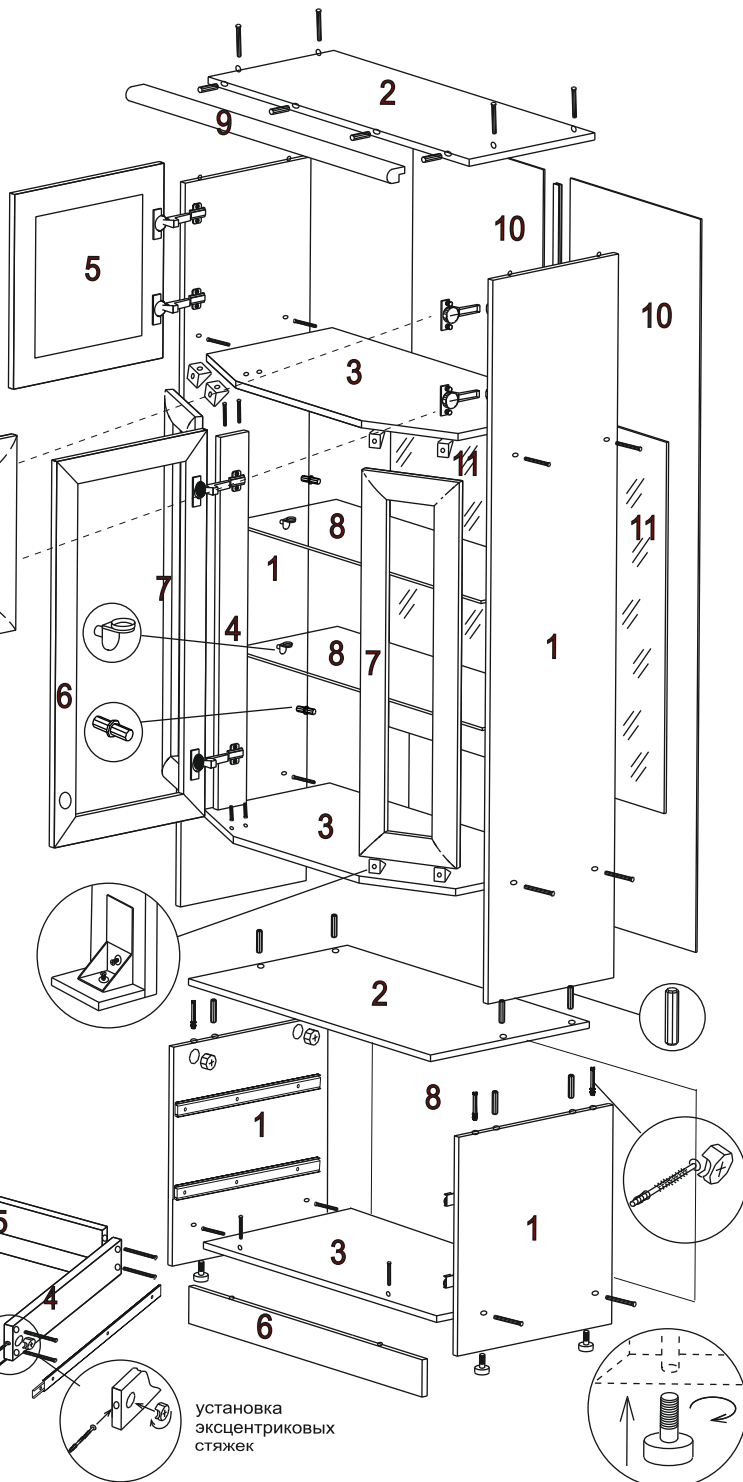
регулировка боковая



регулировка по высоте



установка эксцентриковых стяжек



Внимание покупателя!

1. Упрощенное изображение фурнитуры дано к каждому изделию
2. Для фурнитуры в деталях сделаны отверстия.
3. Возможна замена фурнитуры и комплектующих на предприятии.
4. Ввиду непрерывного совершенствования изделия, возможны незначительные изменения конструкции.
5. По истечении 6-ти месяцев проверять и подтягивать всю крепежную фурнитуру.

Комплектующие детали

№ элемента	Наименование	Размеры	Кол-во шт.
1	Бок	1624*355	2
2	Крышка	882*355	1
3	Вязка	850*450	2
4	Фальшь-планка	836*80	1
5	Фасад рамка	437*422	2
6	Фасад рамка стекло	867*425	1
7	Фасад рамка стекло	867*235	2
8	Стеклополка	847*320	2
9	рейка 026	882 мм	1
10	ЛДВП	1645*440	2
11	Зеркало (опция)	833*423	2

Комплектующие детали нижней секции

№ элемента	Наименование	Размеры	Кол-во шт.
1	Бок	530*470	2
2	Крышка	882*484	1
3	Вязка	850*450	1
4	Боковина ящика	400*140	4
5	Вязка ящика	792*140	4
6	Цоколь	850*90	1
7	Фасад рамка	217*846	2
8	ДВП	880*450	1
9	ЛДВП	400*822	2

Комплекующая фурнитура

№ элемента	Условное обозначение	Наименование	Количество
1		гвозди-для крепления ЛДВП	0,079 кг.
2		Евровинт	38 шт.
3		Саморез 4*16	40 шт.
4		Ручка	3 шт.
5		Ручка комодная	2 шт.
6		Разделитель ДВП 1624 мм	1 шт.
7		Петля 4-х шарнирная Боярд внутренняя	4 шт.
8		Винт 4*25-для крепления ручек	3 шт.
9		Стяжка угловая пластмассовая	8 шт.
10		Стяжка межсекционная 25 мм	10 шт.
11		Стяжка эксцентриковая	8 шт.
12		Петля 4-х шарнирная Боярд	2 шт.
13		Полкодержатель металл. для крепления зеркала	10 шт.
14		Шкант 8*50 для крепления рейки 026	4 шт.
15		Шкант 8*30	8 шт.
16		Саморез 3,5*16	24 шт.
17		Подпятник регулируемый	4 шт.
18		Полкодержатель мет. с силиконом	8 шт.
19		Направляющие шариковые 400 мм	2 комплекта
20		Винт 4*35-для крепления ручек на накладки ящиков	4 шт.
21		Шайба пластмассовая-к винтам 4*25	3 шт.
22		Клей ПВА	1 шт.



Гвозди 2*25 используются для крепления ДВП, саморезами 4*16 крепятся петли. Если несколько модулей устанавливаются рядом, их необходимо стянуть между собой межсекционными стяжками 25 мм, просверлив самостоятельно отверстия диаметром 5 мм в произвольных местах