

Инструкция по эксплуатации и уходу за мебелью

Уважаемые покупатели, сохранность мебели и срок ее службы зависит не только от качества материала и изготовления, но также и от правильного ухода за мебелью при ее эксплуатации.

Запрещается:

- ставить мебель около источников тепла (печи, камины, батареи);
- хранить и устанавливать мебель в сырых, непроветриваемых помещениях;
- ставить на рабочие поверхности горячие предметы (без подставки);
- оставлять без необходимости двери открытыми (во избежании перекосов и деформации конструкции);
- использовать для чистки различные абразивные порошки и пасты;
- протирать поверхность мебели растворителем, кислотами и щелочами (использовать только средства по уходу за мебелью);
- допускать попадание влаги.

Следует:

- все поверхности мебели оберегать от механических повреждений, от попадания кислот, щелочей, духов, одеколона, растворителей;
- мебель, выпускаемую ООО ПО «РАУС», необходимо эксплуатировать в сухих, проветриваемых помещениях при температуре воздуха от +10 до +28 градусов С и относительной влажности воздуха 50-70%; мебель боится попадания влаги;
- следует периодически подтягивать гайки, винты, шурупы мебели, имеющие крепления болтами, винтами, шурупами;
- при перемещении мебели ее необходимо освободить от содержимого.

Порядок предъявления претензии по качеству мебели:

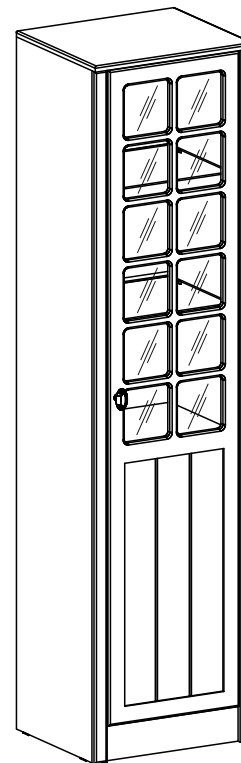
1. Претензии по комплектности или качеству мебели должны направляться покупателям непосредственно в магазин, где приобретена мебель с обязательным приложением товарного чека.
2. По дефектам, появившемся из-за несоблюдения покупателем правил эксплуатации и ухода за мебелью, претензии не принимаются.

Гарантии:

12 месяцев со дня приобретения при предъявлении гарантийного талона по обнаруженным, скрытым производственным дефектам. За механические повреждения, возникшие при транспортировке, установке или неправильной эксплуатации, предприятие ответственности не несет.

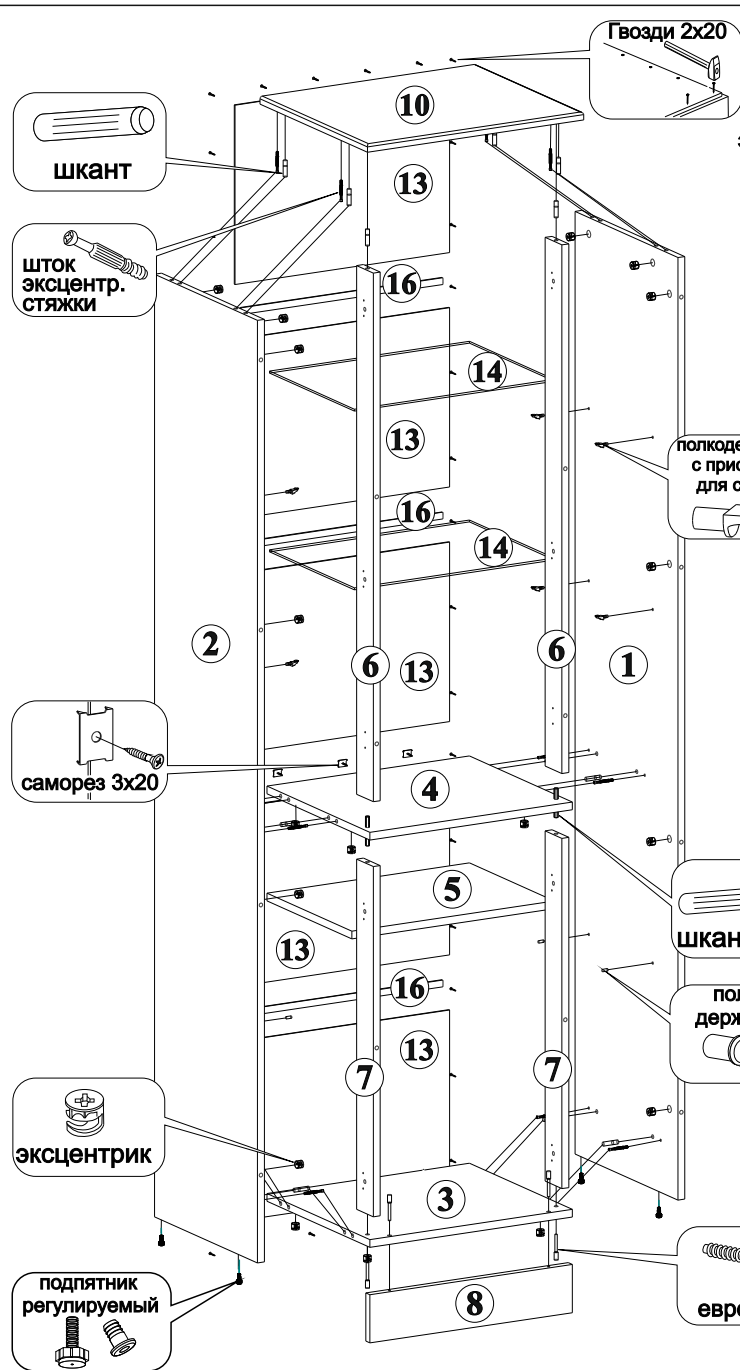
Инструкция по сборке, эксплуатации и уходу

Витрина Прованс

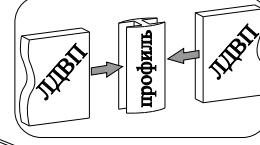
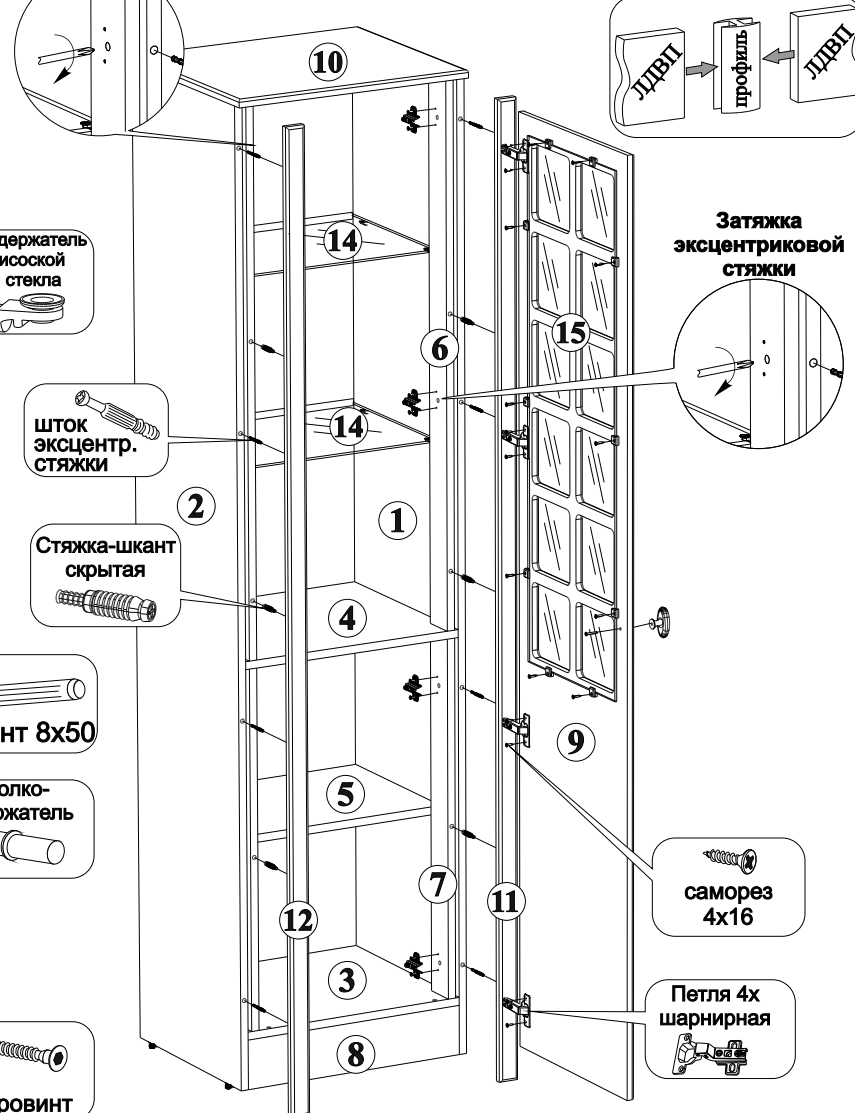


1970x500x430 (ВxШxГ)

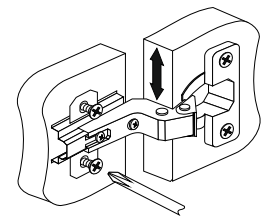
ООО ПО «РАУС»
(8412) 49-35-55; 69-75-59



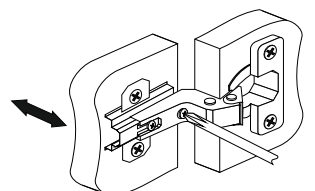
- Внимание покупателя**
- упрощенное изображение фурнитуры дано к каждому изделию.
 - для фурнитуры в деталях сделаны отверстия.
 - возможна замена фурнитуры и комплектующих на предприятии.
 - ввиду непрерывного совершенствования изделия, возможны незначительные изменения конструкции.
 - по истечении 6-ти месяцев проверять и подтягивать всю крепежную фурнитуру.



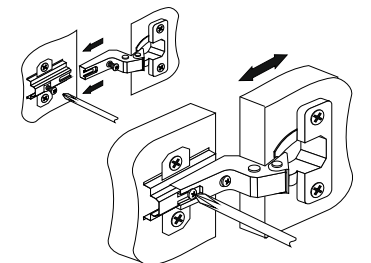
регулировка вкладных петель



Регулировка створки по высоте



Регулировка створки по ширине



Регулировка створки по глубине

Для крепления ЛДВП применяются гвозди 2x20 и скрепа с саморезом 3x20. Саморезами 4x16 крепятся петли, стекло закрепляется при помощи кляймера ступенчатого и самореза 4x20. Если несколько модулей устанавливаются рядом, то их необходимо стянуть между собой межсекционными стяжками 25 мм, просверлив самостоятельно отверстия диаметром 5 мм в произвольных местах.

Комплектация фурнитурой

Наименование	Ед. изм.	Кол-во	Внешний вид
Гвоздь 2x20	шт	39	
Евровинт 6x50	шт	4	
Заглушка самоклеящаяся для евровинта	шт	6	
Заглушка самоклеящаяся для эксцентрика	шт	16	
Кляймер ступенчатый	шт	10	
Петля внутренняя с доводчиком	шт	2	
Петля внутренняя	шт	2	
Подпятник регулируемый	компл	4	
Полкодержатель металлический	шт	4	
Полкодержатель с присоской для стекла	шт	8	
Ручка	шт	1	
Саморез 3x20	шт	3	
Саморез 4x16	шт	16	
Саморез 4x20	шт	10	
Скрепа для ДВП	шт	3	
Стяжка межсекционная 25 мм	компл	2	
Стяжка эксцентриковая	компл	20	
Стяжка-шкант скрытая	шт	6	
Шкант 8x30	шт	14	
Шкант 8x50	шт	2	

Комплектация фурнитурой

Наименование	Ед. изм.	Кол-во	Внешний вид
Гвоздь 2x20	шт	39	
Евровинт 6x50	шт	4	
Заглушка самоклеящаяся для евровинта	шт	6	
Заглушка самоклеящаяся для эксцентрика	шт	16	
Кляймер ступенчатый	шт	10	
Петля внутренняя с доводчиком	шт	2	
Петля внутренняя	шт	2	
Подпятник регулируемый	компл	4	
Полкодержатель металлический	шт	4	
Полкодержатель с присоской для стекла	шт	8	
Ручка	шт	1	
Саморез 3x20	шт	3	
Саморез 4x16	шт	16	
Саморез 4x20	шт	10	
Скрепа для ДВП	шт	3	
Стяжка межсекционная 25 мм	компл	2	
Стяжка эксцентриковая	компл	20	
Стяжка-шкант скрытая	шт	6	
Шкант 8x30	шт	14	
Шкант 8x50	шт	2	

Комплектация деталей

Поз.	Наименование	Кол-во	Длина	Ширина
1	Боковина правая	1	1954	412
2	Боковина левая	1	1954	412
3	Вязка	1	468	412
4	Вязка	1	468	412
5	Полка	1	468	340
6	Планка	2	1096	67
7	Планка	2	726	67
8	Цоколь	1	100	468
9	Створка	1	1850	412
10	Крышка	1	500	430
11	Планка	1	1954	40
12	Планка	1	1954	40
13	ЛДВП	5	372	496
14	Стеклополка	2	462	340
15	Стекло	1	1033	332
16	Профиль соедин.	3	467	

Комплектация деталей

Поз.	Наименование	Кол-во	Длина	Ширина
1	Боковина правая	1	1954	412
2	Боковина левая	1	1954	412
3	Вязка	1	468	412
4	Вязка	1	468	412
5	Полка	1	468	340
6	Планка	2	1096	67
7	Планка	2	726	67
8	Цоколь	1	100	468
9	Створка	1	1850	412
10	Крышка	1	500	430
11	Планка	1	1954	40
12	Планка	1	1954	40
13	ЛДВП	5	372	496
14	Стеклополка	2	462	340
15	Стекло	1	1033	332
16	Профиль соедин.	3	467	